

ANA

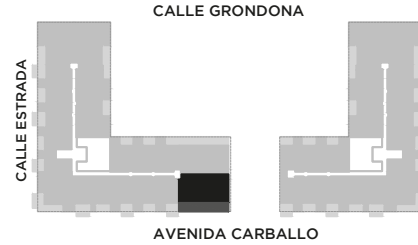
AV. LUIS CÁNDIDO CARBALLO 842
ROSARIO



- | | |
|----------------|-----------------|
| QUINCHO | PARQUE EN PB |
| LAUNDRY | COCHERAS |
| PISCINA | BICICLETERO |
| WORK ZONE | GIMNASIO |
| SALA DE JUEGOS | SALA DE HOBBIES |

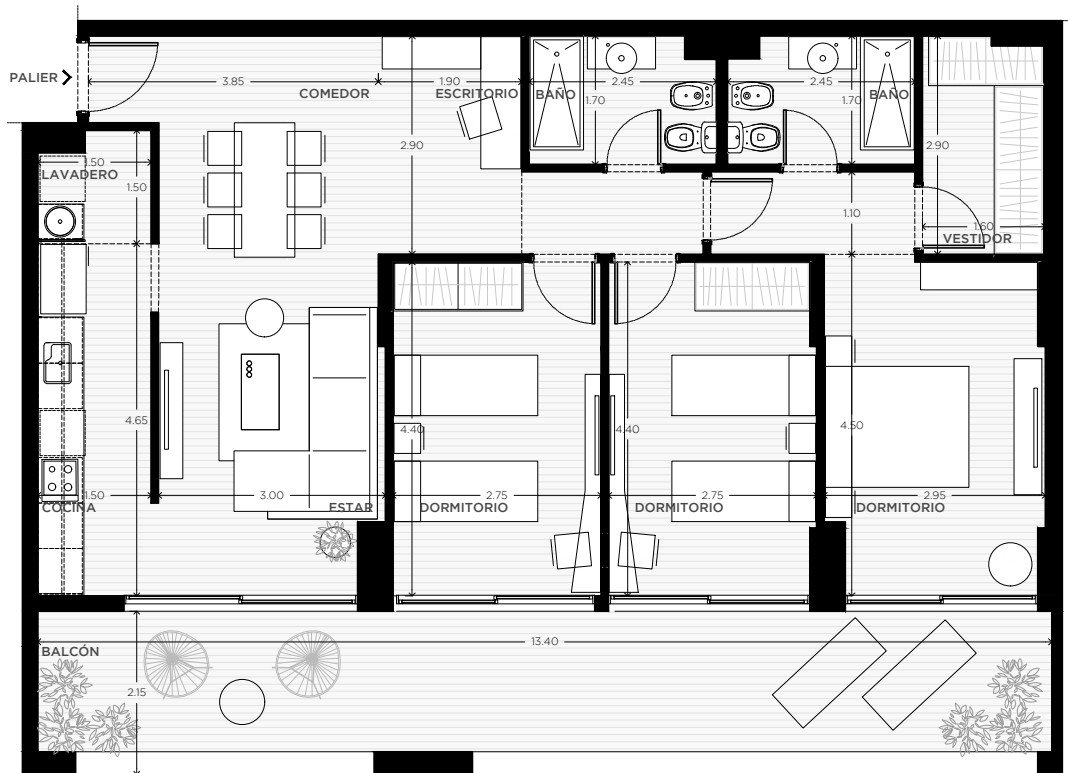
3 DORMITORIOS

PISO 1
UNIDAD
19



161 m2

EXCLUSIVOS
138.50 m2
COMUNES
22.50 m2



0m 0,5m 1m 2m 8m

ESCALA GRÁFICA

22/03/2022

FT23-V5 - VA

NOTAS:

1- LA EMPRESA SE RESERVA EL DERECHO DE PRODUCIR MODIFICACIONES AL PROYECTO EN SU CONJUNTO O A ALGUNA DE SUS PARTES EN CASO QUE LOS ENTES PUBLICOS (MUNICIPALIDAD, EPE, LITORAL GAS, AGUAS PROVINCIALES, ETC.) REQUIEREN DICHS AJUSTES PARA OTORGAR LOS PERMISOS / FINALES DE OBRA REGLAMENTARIOS. ESTA INFORMACIÓN ES NO CONTRACTUAL, FACTIBLE DE SUFRIR CAMBIOS Y/O MODIFICACIONES SIN PREVIO AVISO.

2-SIN NUESTRA EXPRESA AUTORIZACIÓN, QUEDA TERMINANTEMENTE PROHIBIDA LA REPRODUCCIÓN TOTAL O PARCIAL DE ESTE DOCUMENTO ASÍ COMO SU USO INDEBIDO Y/O EXHIBICIÓN O COMUNICACIÓN A TERCEROS.

fundar

EDIFICIO MUSEION
ALVEAR 1670. 1P - ROSARIO

+54 341 410 0700
WWW.FUNDAR.COM.AR

